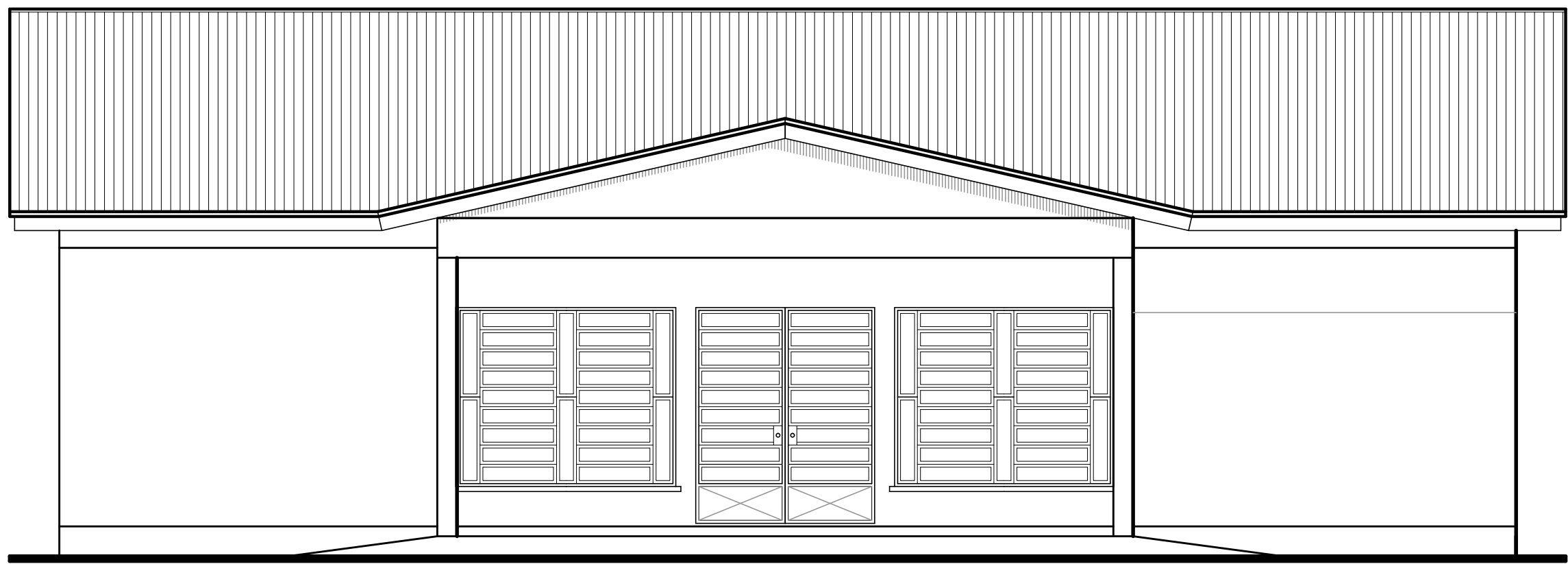
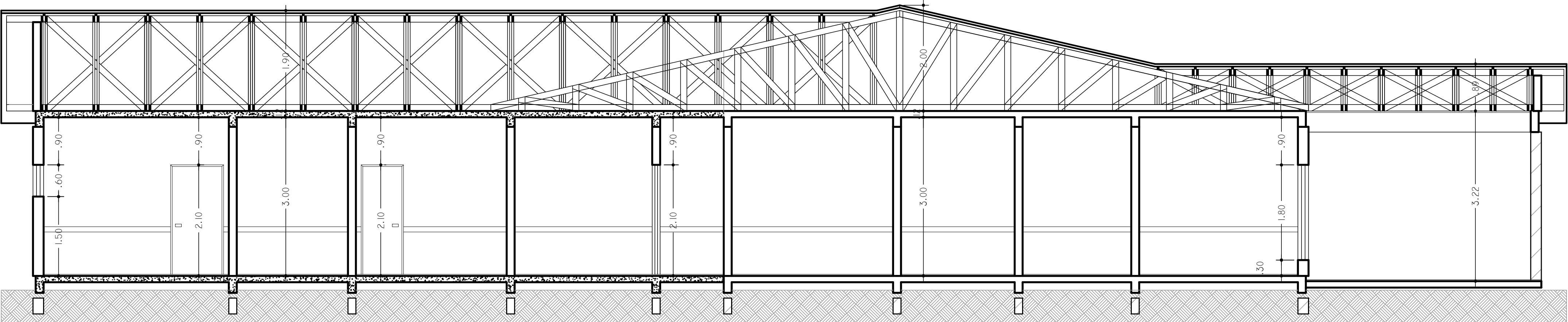


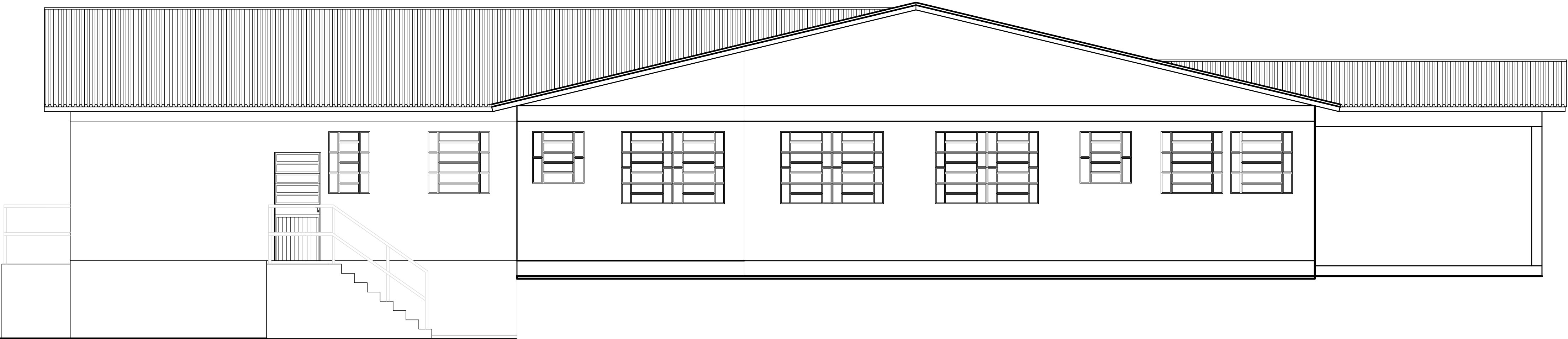
CORTE A B
Esc: 1/50



FACHADA FRONTAL
Esc: 1/50



CORTE C D
Esc: 1/50



FACHADA LATERAL
Esc: 1/50



AVENIDA EXERCIDÁRIO WEBER, 2983
BAIRRO CRUZEIRO - SANTA ROSA - RS
FONE/FAX: 51 3511 5100

SECRETARIA MUNICIPAL DE PLANEJAMENTO
E CAPTAÇÃO DE RECURSOS

AV. AUGUSTO PESTANA - VILA PEREIRA - BAIRRO CRUZEIRO - SANTA ROSA - RS

PROJETO AMPLIAÇÃO E REFORMA POSTO DE SAÚDE VILA PEREIRA

ARQUITETÔNICO

PROPRIETÁRIO:

RESP. TÉCNICO PROJETO:

RESP. TÉCNICO EXECUÇÃO:

ESCALA: 1/50

CORTES E FACHADAS

ÁREA: 311,00 m²

WWW.SANTAROSA.RS.GOV.BR

DATA MARÇO 2014

DESENHO: CDEPAR

REVISÃO 02

03